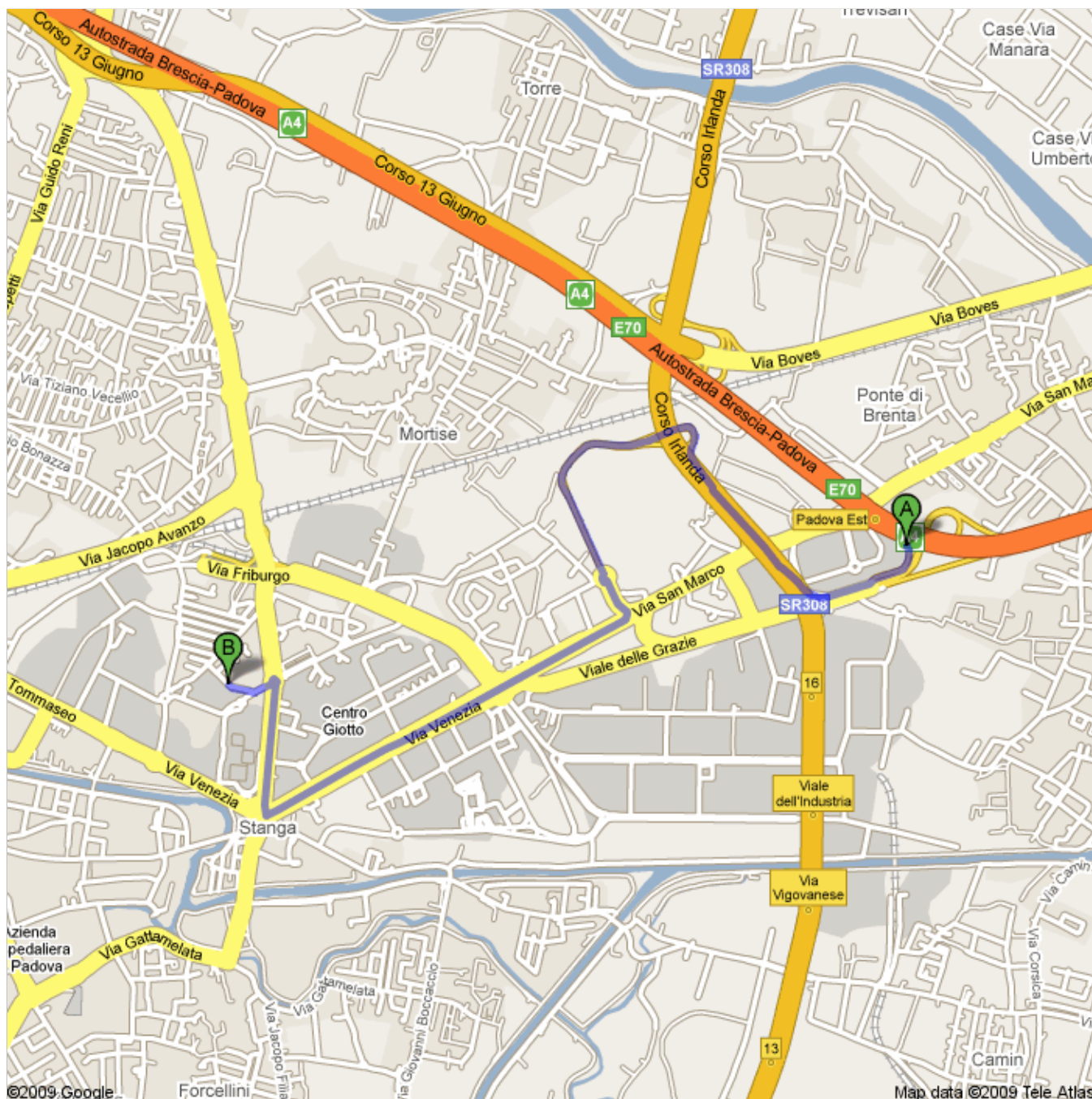






**Indicazioni stradali per Via Antonio Tonzig, Padova PD**  
5,4 km – circa 9 min



 Uscita Padova Est

	1. Procedi in direzione <b>sudest</b> da <b>Uscita Padova Est</b> verso <b>Via Sergio Fraccalanza</b> <b>Strada a pedaggio</b> Circa 1 min	0,4 km 0,4 km (totale)
	2. Mantieni la <b>sinistra</b> al bivio per proseguire verso <b>SR308</b> ed entra in <b>SR308</b>	0,7 km 1,1 km (totale)
	3. Prendi l'uscita Circa 2 min	1,4 km 2,6 km (totale)
	4. Alla rotonda, prendi l'uscita <b>2a</b> per <b>Via Ponticello</b>	0,2 km 2,8 km (totale)
	5. Svolta a <b>destra</b> per rimanere su <b>Via Ponticello</b>	36 m 2,8 km (totale)
	6. Svolta a <b>destra</b> in <b>Via San Marco</b>	0,2 km 3,0 km (totale)
	7. Svolta leggermente a <b>sinistra</b> in <b>Cavalcavia Venezia</b> Circa 2 min	0,9 km 3,9 km (totale)
	8. Continua su <b>Via Venezia</b> Circa 1 min	0,7 km 4,6 km (totale)
	9. Svolta a <b>destra</b> in <b>Via Antonio Grassi</b> Circa 1 min	0,6 km 5,1 km (totale)
	10. Alla rotonda, prendi l'uscita <b>3a</b> per <b>Via Pietro Maroncelli</b>	0,1 km 5,3 km (totale)
	11. Svolta a <b>destra</b> in <b>Via Antonio Tonzig</b>	0,1 km 5,4 km (totale)

 Via Antonio Tonzig, Padova PD

Queste indicazioni stradali servono solo per pianificare il viaggio. Le condizioni stradali potrebbero differire dai risultati delle mappe a causa di costruzioni in corso, traffico, meteo o altri eventi. Pianifica il tuo percorso considerando questi fattori. Rispetta la segnaletica stradale.

Map data ©2009 Tele Atlas